

ça va, la santé?

Camille ne va pas bien du tout. Ce matin, lorsqu'elle est arrivée à l'école, elle était pâle et avait la nausée. La prof de français lui a proposé d'appeler sa maman mais Camille a refusé. Pourtant, plus les heures passaient, plus elle semblait mal en point. Elle nous a dit qu'elle avait mal au ventre, qu'elle avait la tête qui tournait et qu'elle se sentait courbaturée. En fin de matinée, Camille a tout de même téléphoné à sa maman qui est venue la chercher à l'heure du repas. Au vu des symptômes, on dirait bien que Camille a la grippe. Toute la classe a décidé de lui écrire un petit mot pour lui souhaiter un prompt rétablissement.

Vrai (V) ou Faux (F) ?

1. Camille avait mauvaise mine ce matin
2. Elle a vomi à l'école
3. Elle a appelé sa maman pendant le cours de français
4. Sa maman est venue la chercher à l'heure de midi
5. Les compagnons de classe de Camille ont une gentille pensée pour elle

Relie chaque symptôme au diagnostique correspondant

LE PATIENT

1. Je tousse beaucoup
2. J'ai mal à la gorge
3. J'ai des boutons partout !
4. J'ai le nez qui coule
5. J'ai plein de tâches rouges
6. Je souffre de l'oreille gauche

LE MEDECIN

- a) Vous avez attrapé la varicelle
- b) Vous avez un rhume
- c) C'est une angine
- d) Vous avez une otite
- e) C'est une bronchite
- f) Vous avez contracté la rougeole

Relie chaque 'bobo' au remède correspondant

1. une égratignure
2. une coupure
3. une courbature
4. une brûlure
5. une bosse

- a) de l'aspirine
- b) des glaçons
- c) du désinfectant
- d) une pommade
- e) du désinfectant et un pansement

LA SANTE

QUELQUES MEDECINS SPECIALISTES

JEU.

A Z Z U D L H O S P W L I S H C C H O V Y S O Q O
C R H U M A T O L O G U E I N V T T P B U T A O W
M W L E L H Q U A Y X C F S B X H S H M J A Z E U
T K F O M G P S Y C H O L O G U E C T J T Z U Y K
C O I F P C M C F S U G Q C Y D L Z A C P T V G V
P I I N C H L S V K N U V P J A S W L C X O X Y E
S F Z D E I L L C K B V G X E P Z P M I V Z V N P
Y U K Z V S C E V Y A O R T H O P H O N I S T E J
C W E P V H I X B H J I I F P F J F L F Z N B C Z
H I R T T Q P O V O L N V V J A K F O H I M R O Q
I V X G B G L G L G L Y I F G Z Z Z G P O V B L B
A E N D O C R I N O L O G U E R W L U R H R Z O P
T D Q G Z N M A U X G H G A V P F C E O F C E G T
R X F V O C G G J X F U Z U B W F A K R B F O U I
E R A D I O L O G U E F E K E X L M L Q O Q K E M

ENDOCRINOLOGUE

RHUMATOLOGUE

PHLEBOLOGUE

OPHTALMOLOGUE

GYNECOLOGUE

RADIOLOGUE

PSYCHIATRE

ORTHOPHONISTE

KINESIOLOGUE

PSYCHOLOGUE



CHEZ LE MEDECIN GENERALISTE

DIALOGUE.

- Alors Mademoiselle, qu'est-ce qui ne va pas ?
- Je ne sais pas docteur, je me sens fatiguée...
- Vous vous sentez fatiguée... Vous dormez bien la nuit ?
- Non, pas du tout, je dors très mal, j'ai des insomnies.
- Avez-vous des douleurs quelque part ?
- Oui docteur, J'ai mal à la tête souvent. Je prends de l'aspirine mais ça ne me fait rien.
- Vous avez de la fièvre ?
- Non pas de fièvre. Mais je me sens faible.
- Vous mangez bien ?
- Non, je n'ai jamais faim, je n'ai pas envie de manger.
- Et-ce-que vous allez aux toilettes régulièrement ?
- Non, justement, pas tous les jours.
- Il faut manger beaucoup de fruits...
- Vous suivez un traitement, vous prenez des médicaments ?
- Non docteur, je ne prends rien en ce moment.
- Bien, je vais vous faire une ordonnance.

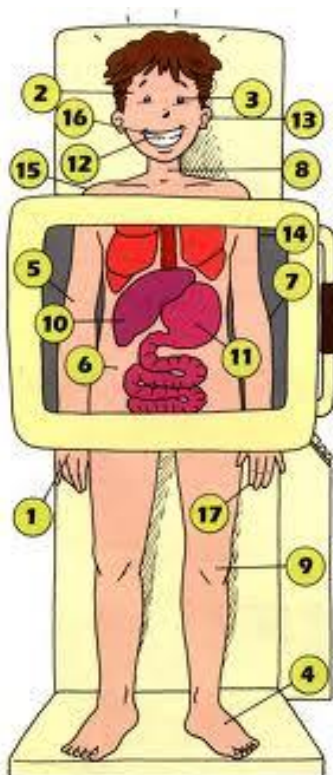


COMPRÉHENSION. Après une deuxième écoute, et pour les phrases suivantes, indiquez si c'est Vrai ou Faux.

Lien audio : <http://www.french.hku.hk/starters/contact/situation12/situation12.mp3>

| | Vrai | Faux |
|---|------|------|
| La femme se sent fatiguée | | |
| La femme mange bien | | |
| La femme ne prend pas d'aspirine parce que ça ne lui fait rien | | |
| Elle ne va pas régulièrement aux toilettes | | |
| Elle ne mange pas de fruits parce que ça lui fait mal au ventre | | |
| Elle fait du sport tous les jours | | |
| Le docteur ne sait pas nager | | |
| Elle prend quelques médicaments en ce moment | | |
| Le docteur lui donne une ordonnance | | |
| Le docteur lui dit que c'est n'est pas grave ce qu'elle a | | |

RÉVISION DU VOCABULAIRE DU CORPS



Reliez les noms des parties du corps aux numéros :

Les dents : ____ La bouche : ____ Le cou : ____ un

œil : ____ une oreille : ____ le bras : ____ la main : ____

l'épaule : ____

L'estomac : ____ les doigts : ____ le genou : ____ le foie : ____

____ Le pied : ____ les intestins : ____

EXPRESSION. Répondez aux questions suivants en utilisant des formes négatives : *ne ... pas, ne ... jamais, ne ... rien, pas du tout...*

ou à la forme affirmative en utilisant : *peu, beaucoup, bien, mal, souvent, tous les jours ...*

1. Vous mangez des fruits ? Non, _____
2. Vous dormez toute la nuit ? Oui, _____
3. Vous avez régulièrement des insomnies ? Non, _____
4. Vous faites du sport ? Oui, _____
5. Vous prenez des médicaments ? Non, _____
6. Vous avez souvent mal à la tête ? Non, _____
7. Vous prenez quelque chose pour le mal de dos ? Non, _____
8. Vous buvez de l'eau ? Oui, _____

patient / médecin

- 1) e
- 2) c
- 3) a
- 4) b
- 5) f
- 6) d

bobo / remède

- 1) c
- 2) e
- 3) a
- 4) d
- 5) b